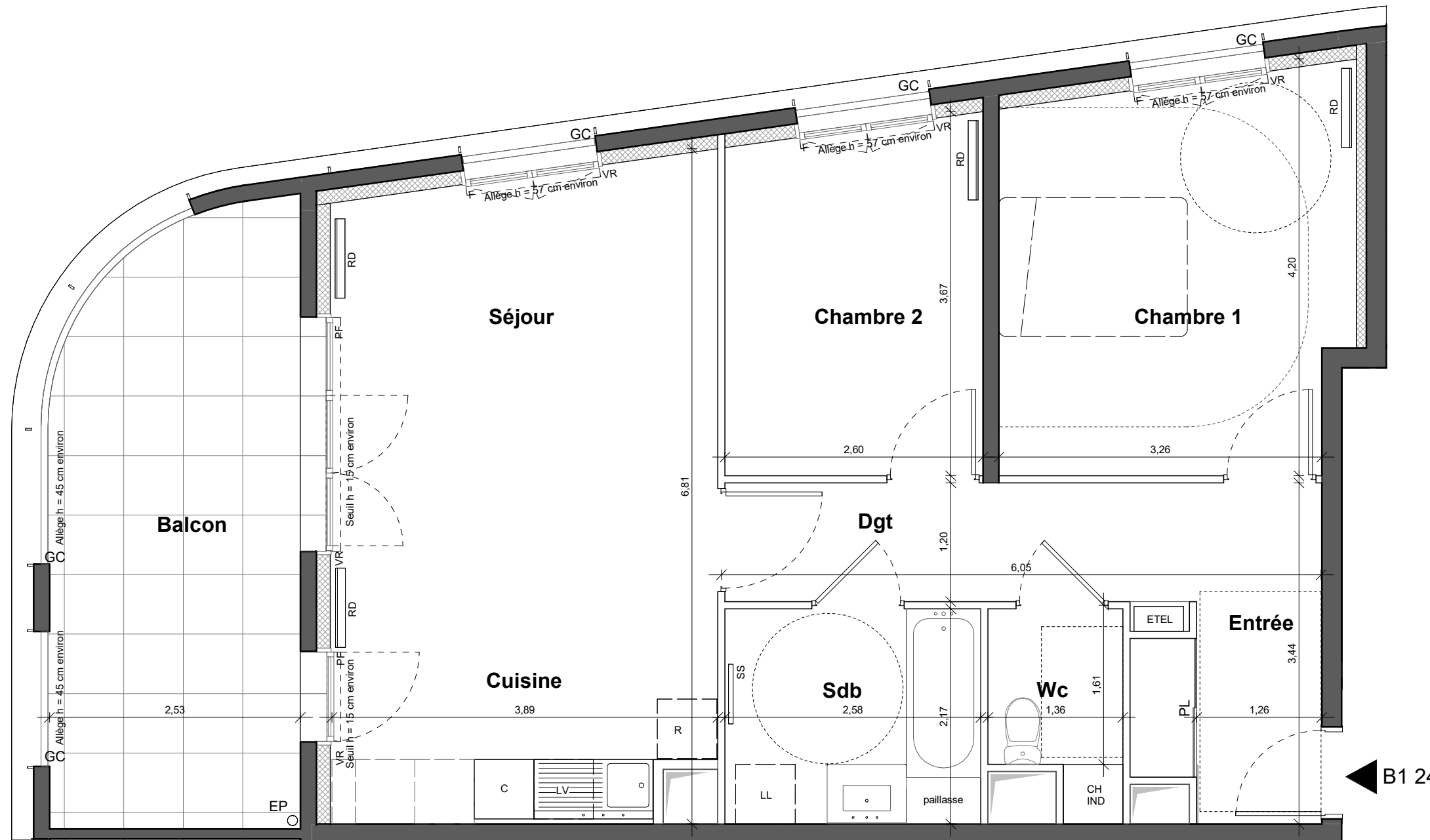


HALL B1
APPARTEMENT DE 3 PIECES
n°B1 24 au 2ème étage

ENTREE	5,28 m ²
SEJOUR / CUISINE	25,19 m ²
CHAMBRE 1	13,86 m ²
CHAMBRE 2	9,13 m ²
SALLE DE BAIN	5,60 m ²
WC	2,50 m ²
DEGAGEMENT	5,88 m ²
SURFACE TOTALE HABITABLE	67,44 m²
BALCON	15,20 m ²
SURFACE TOTALE HABITABLE ET ANNEXES	82,64 m²

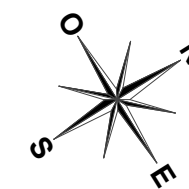


LEGENDE

VR	Volet roulant	SS	Sèche serviette
GC	Garde-corps	RD	Radiateur
[Pattern]	Soffite / faux plafond	R	Réfrigérateur
PL	Placard	LV	Lave Vaisselle
ETEL	Esp techn. elect. du lgt	LL	Lave Linge
---	Retombée de poutre	C	Cuisson
F	Fenêtre	EP	Eaux pluviales
PF	Porte-fenêtre		

Indice : A Juin 2022

Echelle :



Conformément à la réglementation, ce plan est



Nota : Les surfaces des placards sont comprises dans celles des pièces où ils se situent. Des modifications sont susceptibles d'être apportées à ce plan en fonction des nécessités techniques et réglementaires de la réalisation, tant en ce qui concerne les dimensions libres que l'équipement. Les soffites, faux-plafonds, retombées, gaines techniques, canalisations, trappes de visite, descentes d'eaux pluviales, équipements électriques, ne sont pas systématiquement représentés ou le sont à titre indicatif. Les dimensions et les implantations des appareils de chauffage, lorsqu'ils sont représentés, sont indicatifs et seront soumis à la conformité de l'étude thermique.

